

# کاراسلینگ های تخصصی

آسانسور هیدرولیک



# آسانسور ۱۱۰

### مشخصات

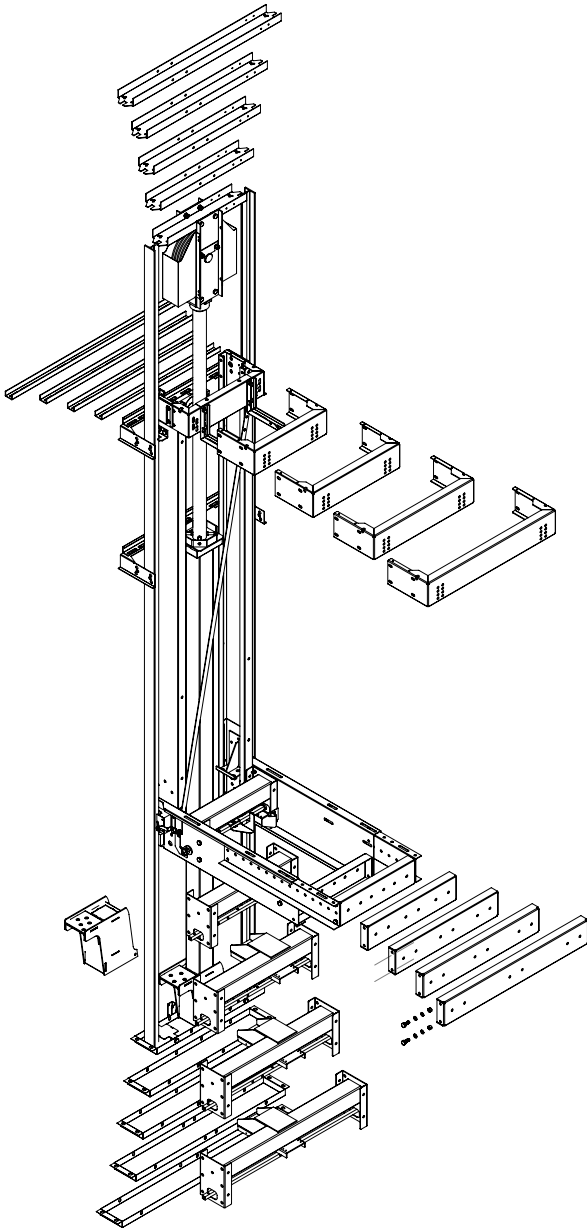
مجهز به پاراشوت با سیستم محرکه بدون نیاز به گاورنر

دارای سیستم تست پاراشوت

با طراحی مهندسی ویژه

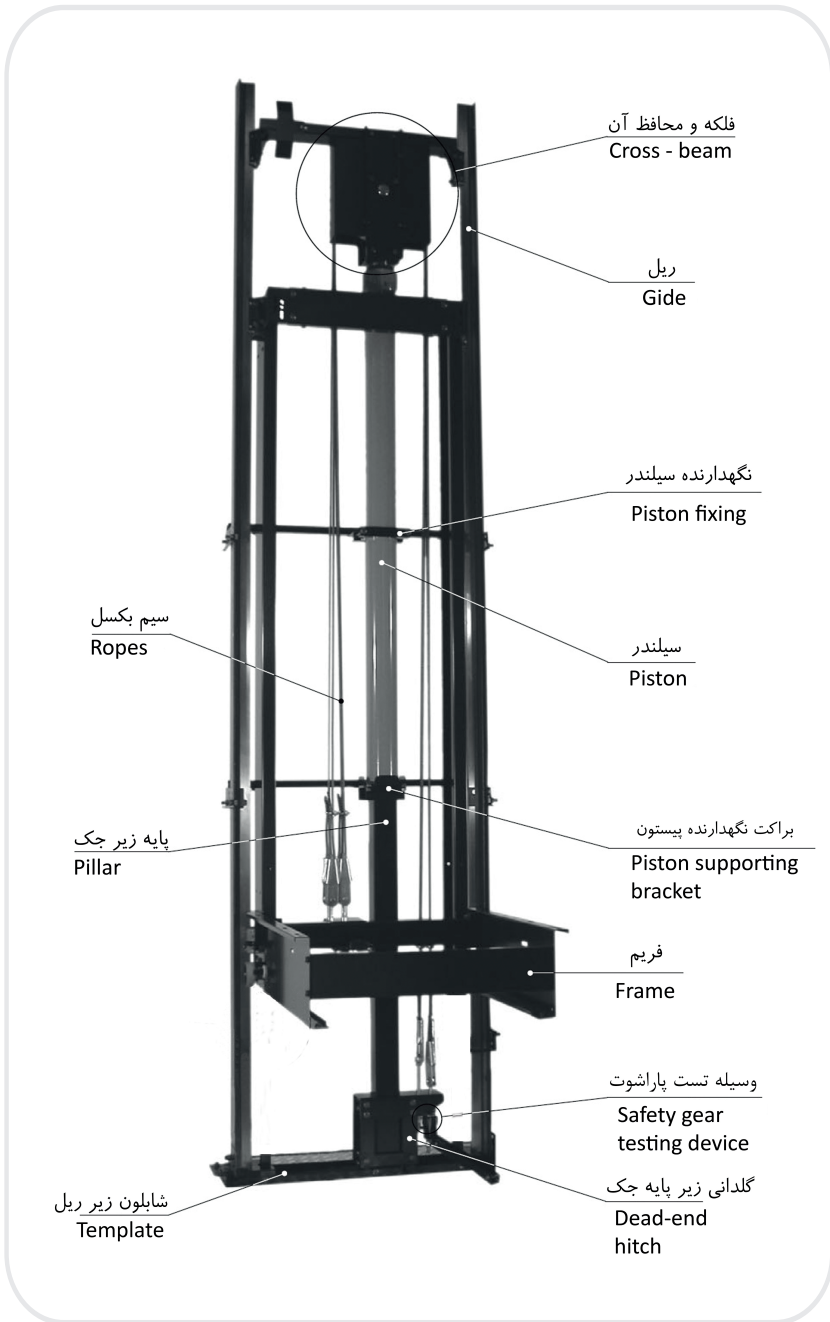
تولید با دستگاه های اتوماتیک CNC با دقت بسیار بالا

تماما گالوانیزه و آبکاری شده (بدون استفاده از رنگ)



در اندازه دهانه ریل ۱۱۰۰، ۹۰۰، ۸۰۰، ۶۰۰ میلی متر جهت ریل T9 و T16





شامل کلیه تجهیزات دیگر از قبیل :

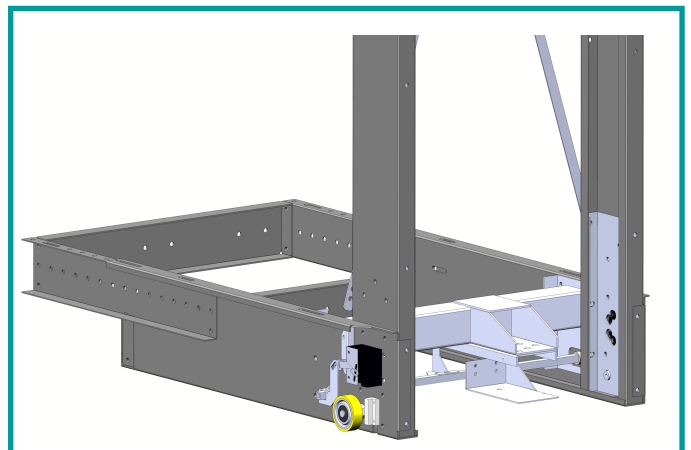
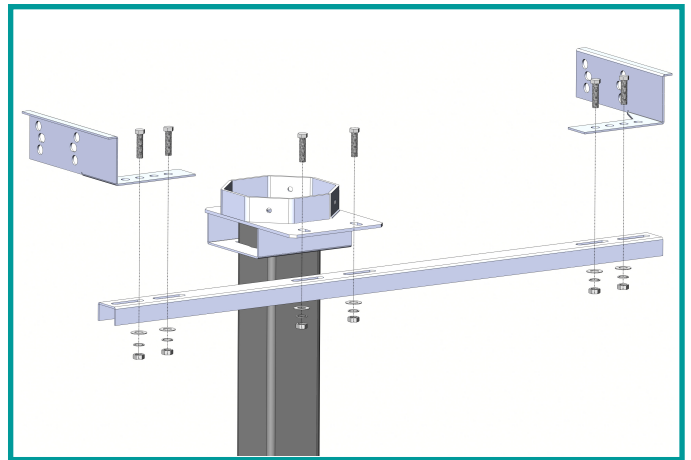
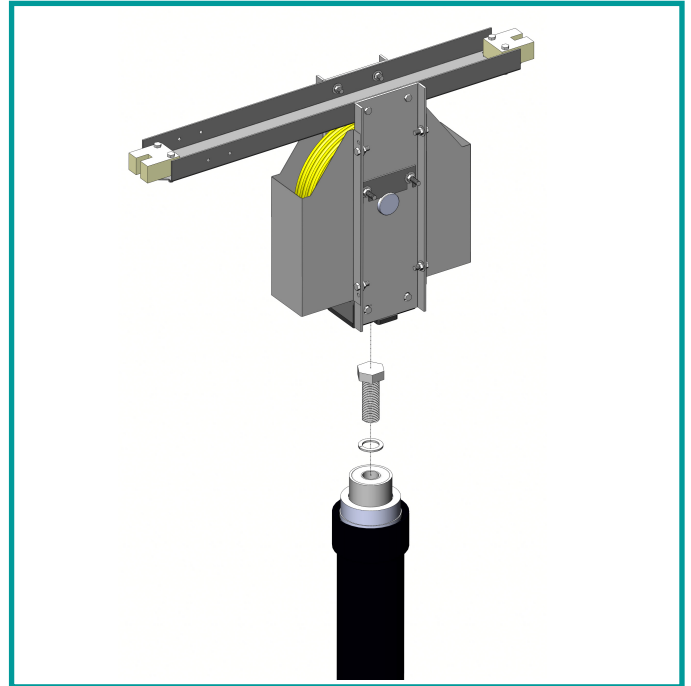
- ◀ رولر
- ◀ ستون زیر جک
- ◀ سیستم محرکه پاراشوت بدون نیاز به گاورنر
- ◀ کفشک و قلاب سربکسل های مخصوص
- ◀ فلکه هرزگرد
- ◀ قاب فلکه هرزگرد
- ◀ نگهدارنده جک (بست جک)
- ◀ براکت های اتصال جک
- ◀ صفحه شابلون زیر ریل (جهت جلوگیری از جاری شدن روغن ریل ها در کف چاهک)

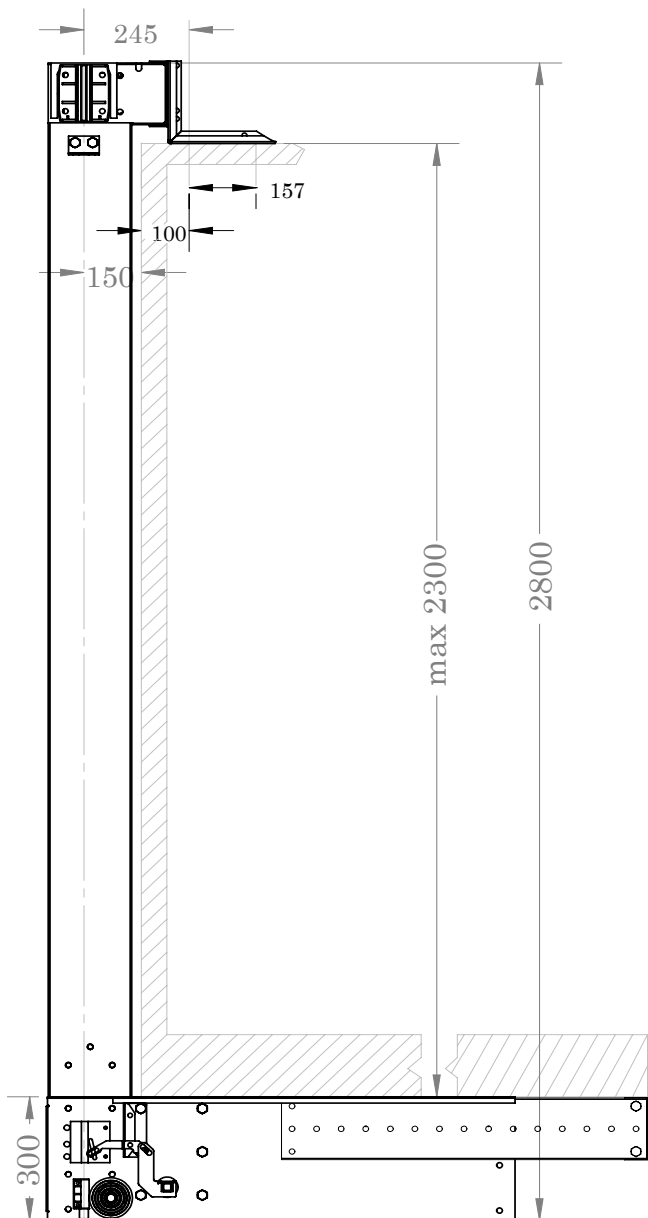
اقتصادی و مقرون به صرفه

شکیل و زیبا

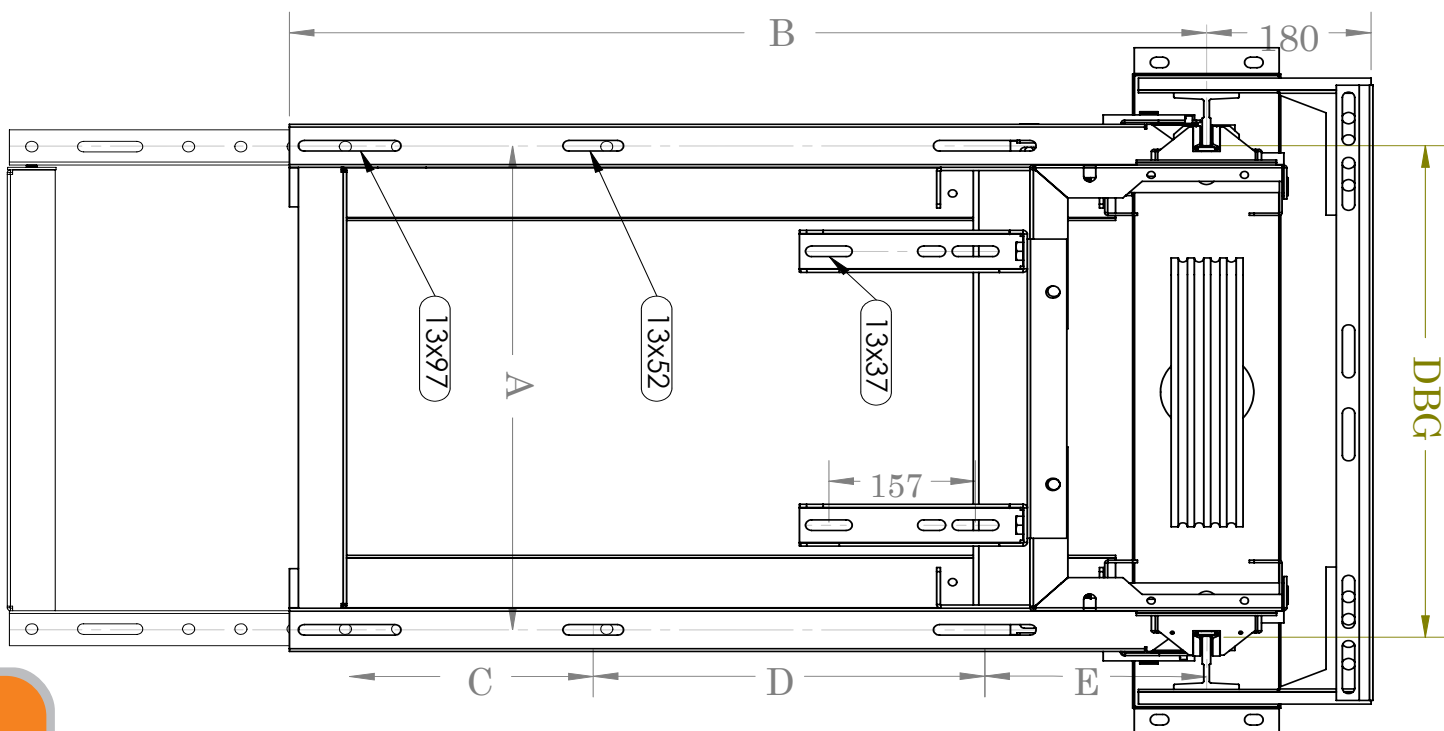
صرفه جویی زمانی در پیشرفت کار

کاراسلینگ استاندارد ۶۰۰ ، ۸۰۰ ، ۹۰۰ ، ۱۱۰۰



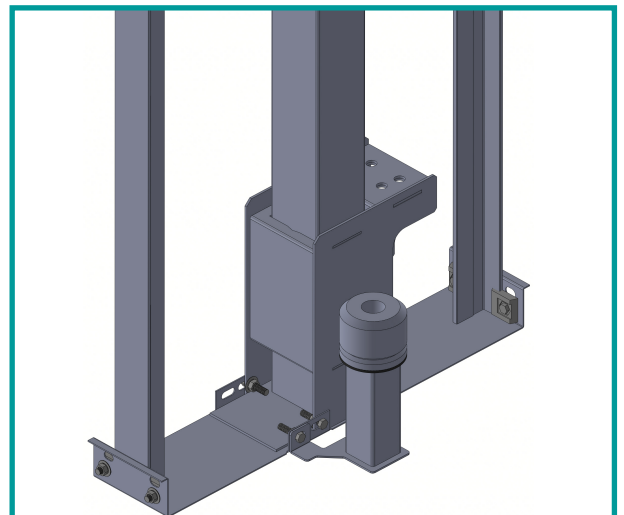
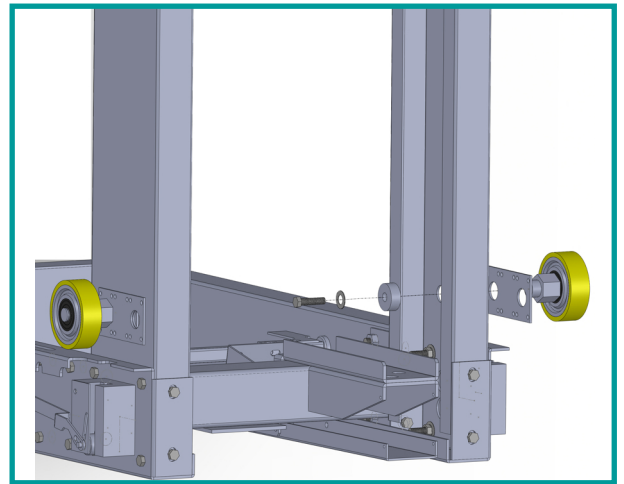
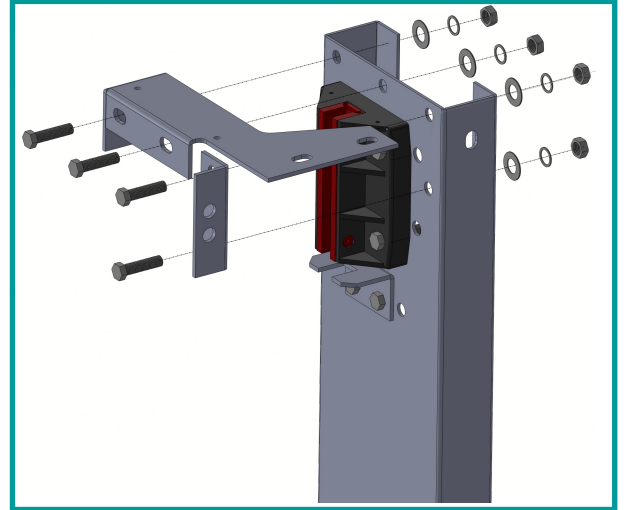
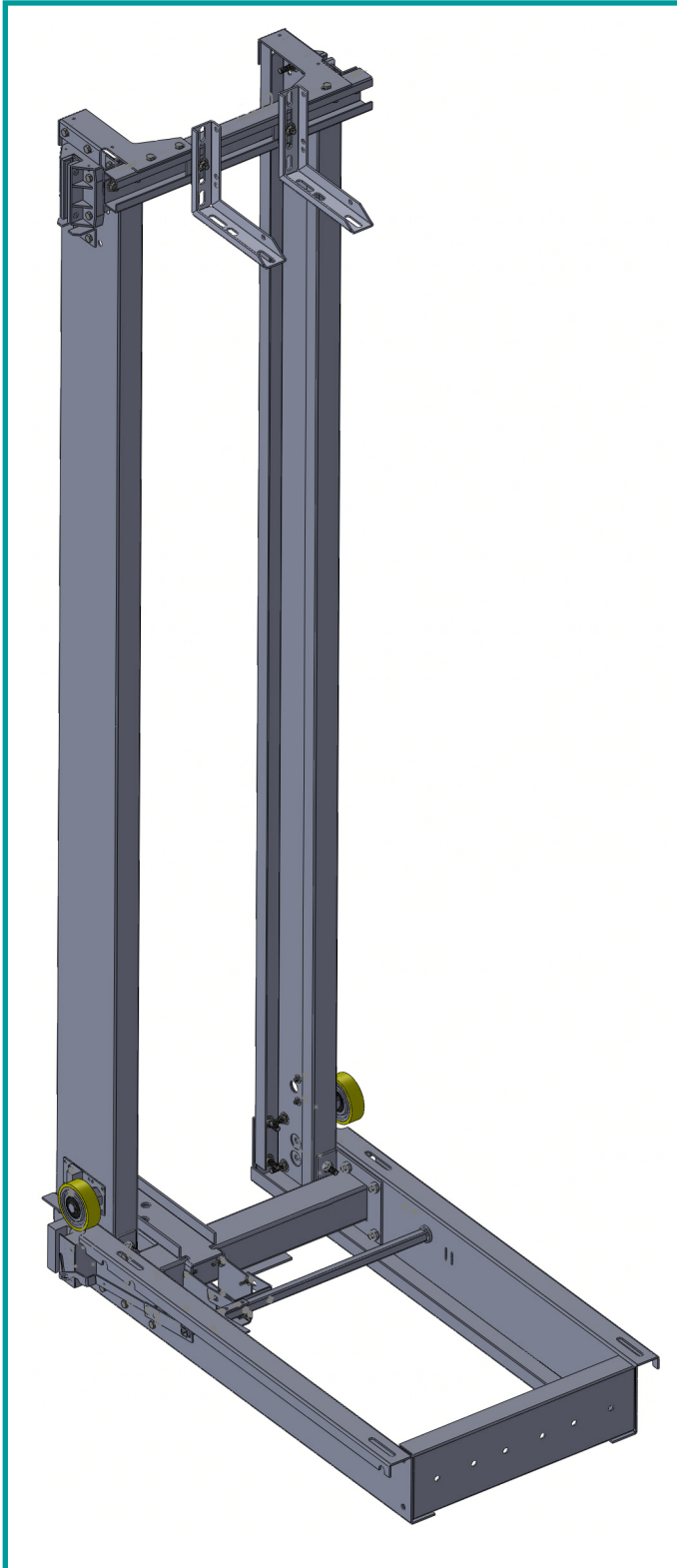


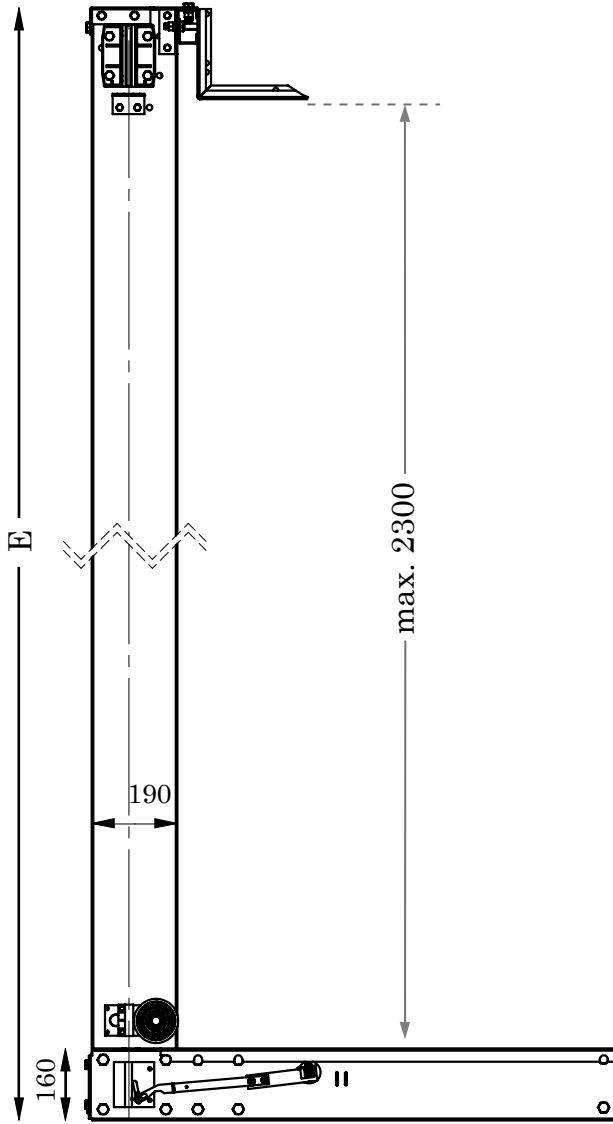
	DBG				
	mm	600	800	900	1100
<b>A</b>	mm	590	790	890	1090
<b>B</b>	mm	980	1130	1150	1150
<b>C</b>	mm	260	260	260	260
<b>D</b>	mm	420	570	570	570
<b>E</b>	mm	240	240	240	240
<b>Max load (P+Q)</b>	Kg	1200	1350	1650	1950



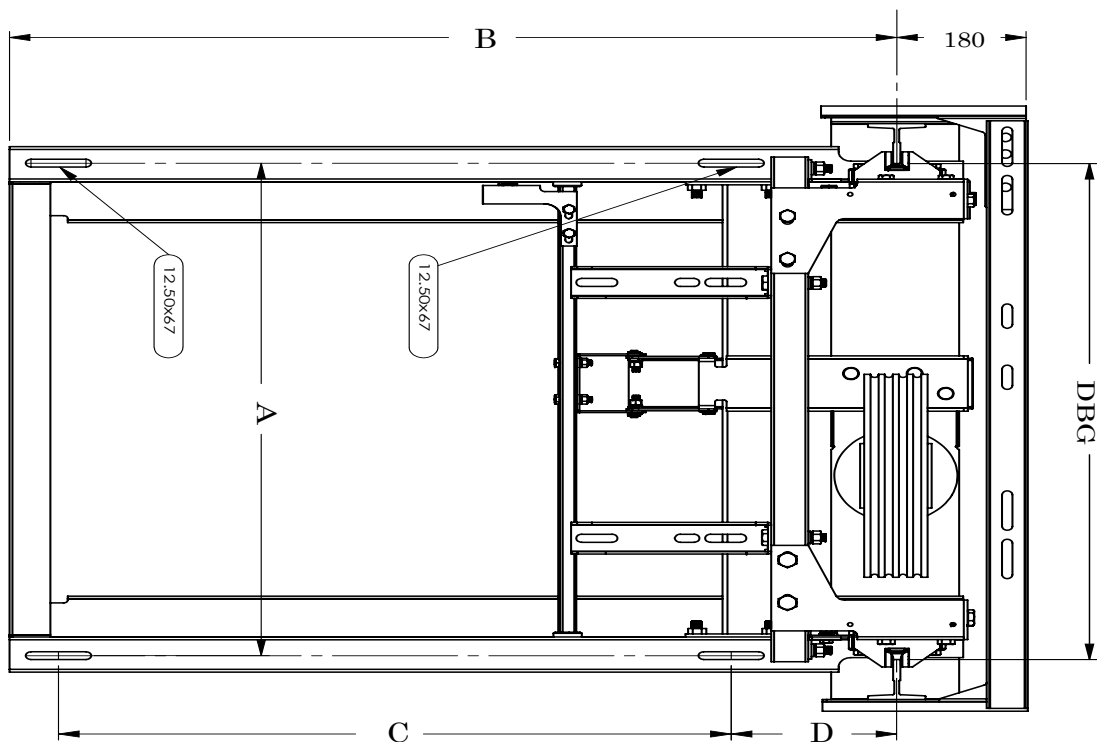
## کاراسلینگ Pit Less مخصوص آسانسورها با چاله کم

قابل اجرا در چاله آسانسور به ارتفاع ۳۵ سانتی متر





	mm	DBG=600	
		Pit less	Goods lift
<b>A</b>	mm	600	600
<b>B</b>	mm	1080	820
<b>C</b>	mm	820	560
<b>D</b>	mm	200	200
<b>E</b>	mm	2645	1900
<b>Max load (P+Q)</b>	Kg	800	800





**آسانسور ۱۱۰**

**تجهیزات آسانسور هیدرولیک**

آدرس: تهران خیابان دماوند، تقاطع سبلان، مجتمع تجاری دماوند

[www.asansor110.com](http://www.asansor110.com)

تلفن: ۷۷۲۵۳۵۲۵

فکس: ۷۷۲۵۴۸۷۰

Elevator 110